

NAPIA

VOL. 27 7月发行

NAPIA 是长崎县国际交流协会专为外国人发行的报纸

编辑：(公财) 长崎县国际交流协会

(公财) 长崎县国际交流协会介绍

我们长崎县与很多国家之间的文化交流，
有着桥梁一样的友谊，
提供国际交流和长崎生活的很多信息。
大家可以自由来馆，这里有许多关于国际交流的
图书和宣传册，还会开设日本文化体验课程。
开放时间：周一～周五 上午9：00～5：30



努力在長崎生活工作的外国人



大家好！我是从中国上海来的国际交流员黄吉，请大家多多关照。

我毕业于上海外国语大学日语学院，是前任国际交流员谢秦老师的学生。

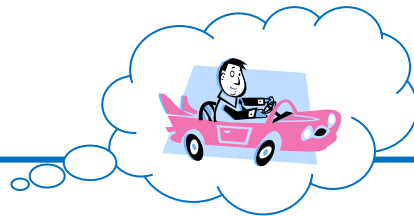
上海外国语大学与长崎县立大学、活水女子大学有交流协议，来长崎留学过的同学总是对我说“长崎真是个漂亮的地方”，还给我看了许多长崎的照片。这算是我与长崎的第一次相会吧。

来到长崎后的几天里，我逛了不少地方，亲身感受到了长崎的美，也品尝了不少长崎的知名美食。我想对在中国的朋友们说：“这里真是个让人倍感亲切的美丽城市。能来长崎真是太好了。”

我喜欢运动。今年恰逢在长崎召开“第69届全国体育运动会”与“第14届全国残疾人运动会”，我希望能以此为契机，发挥自己在运动方面的特长，增进中日交流以及对中国文化的理解。

我出生于上海，除了对中国文化和美食有自己的认识外，对于上海的现状与文化也有详细的了解。如果大家对中国以及上海的情况感兴趣的话，尽请与我联系吧。

今后也请长崎的朋友们多多关照啦。



日本の交通规则与交通标志牌

大家了解日本的交通规则吗？酒后驾车与开车打手机是违反交通规则的行为。为了大家的安全，请根据交通标志牌的指示行驶，并严格遵守交通规则。

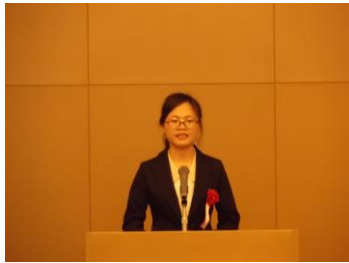
● 主要道路標識 · Traffic Signs · 主要路标 · 주요도로표식

			
しゃりょうつうこうど 車両通行止め	しゃりょうしんにゆうきんし 車両進入禁止	していほうこうがいしんこうきんし 指定方向外進行禁止	てんかいきんし 転回禁止
Closed to All Vehicles	No Entry for Vehicles	Left or Through Traffic Only	No U-turn
禁止车辆通行	禁止驶入	直行和左转	禁止掉头
차량통행제한	차량진입금지	지정방향외진행금지	유턴금지
			
おひこ きんし 追越し禁止	かちうていしやきんし 駐停車禁止	さいこうそくど 最高速度	いっぽうつうこう 一方通行
No Overtaking	No Parking or Stopping	Maximum Speed Limit	One Way
禁止超车	禁止临时或长时间停放	限制速度	单行道
추월금지	주정차금지	최고속도	일방통행
			
じゆんこう 徐行	いちどとどめ 一時停止	ちゆうしゃか 駐車可	おんげんほんどう 横断歩道
Proceed Slowly	Stop!	Parking Permitted	Pedestrian Crossing
慢行	停车让行	可停车	人行横道
서행	일시정지	주차가능	횡단보도
			
ほこうしゃせんよう 歩行者専用	おせん などゆうせんつうこうたい 路線バス等優先通行帯	しんこうほうこうべつふうこうくぶん 進行方向別通行区分	がっこう ようちえん ほいくえんとう 学校、幼稚園、保育園等あり
For Pedestrians	Bus Priority Lane	Direction Designated Lane	School, Kindergarten, Nursery
歩行	公交车优先车道	分向行驶车道	附近有学校、幼儿园等
보행자전용	노선버스우선통행지역	진행방향별통행구분	학교,유치원,보육원

第6届外国人日语演讲大赛已于上月举办！



今年的日语演讲大赛已于6月28日（周六）在长崎历史文化博物馆举行。
今年共有来自6个国家的10名选手发表了各自的演讲！



バク ショウ ガン
「今日もお疲れ様です」



最優秀賞
ジャオ ウンハウ
「自然と調和する日本人」



ユ ティエン ユ
「ドラえもんの国」



メイソン ローズ
「本のカ」



第2位
ソウ アンネイ
「登ろう、長崎の坂道」



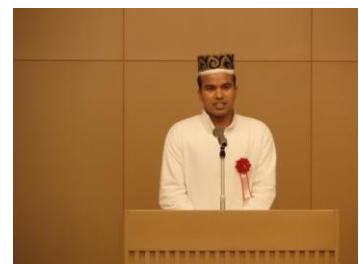
ダンセロウ イザベル
「「平和」の対義語」



ル イブ
「日本と中国の違う所」



第3位
ババ カルラ マリ- ブエノ
「かさ」



エムディ カイユム
「日本はまるでマジックボ
ックスだ」



フィン キャン イエン ガー
「日本の若い皆さん友達に
なりたい」



外国人生活便利信息



1 自治体国际化协会多语种生活指南的通知

以 13 种语言为您呈上外国人居民在日本生活所要面对的 17 类领域的生活指南。智能手机应用也一并提供。手机应用版不仅能实现与网页版相同的便利浏览功能，还能收到气象厅以 13 种语言发送的紧急地震速报。

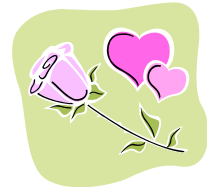
2 法 Terasu 的通知

以解决法律相关问题为目的法 Terasu，现在开始提供外语服务了。请前往附近的法 Terasu 并告知需要口译服务，或者拨打以下电话。
TEL: 0570-078377



3 关于求助热线的通知

不论您遇到什么问题，都会有专门的人员与您一同寻找解决方案。
TEL: 0120-279-338
URL: <http://279338.jp/yorisoi/foreign/index.html>



4 关于多语种问诊表的通知

共有 18 种语言的问诊表。前往医院向医疗相关人员或医院描述自身症状时请使用此表。
URL: <http://www.kifjp.org/medical>



日本文化体验教室

开设各种日本文化体验教室。欢迎大家积极参加！请事先通过电子邮件预约 nia@nia.or.jp

押花 琴
折纸 茶道
书法
日本舞蹈



如果想看 NAPIA 的感想，意见，要求等，请轻松愉快地浏览以下网页

长崎县国际交流协会

Nagasaki International Association

长崎市出岛町 2-11 TEL/095-823-3931 FAX/095-822-1551

E-mail/nia@nia.or.jp <http://www.nia.or.jp>